



Lucens

**Sur plans - Villa en terrasses de 5.5 pièces - Env.
127 m2 habitables + terrasses de 38 et 27 m2**

CHF 680'000.-

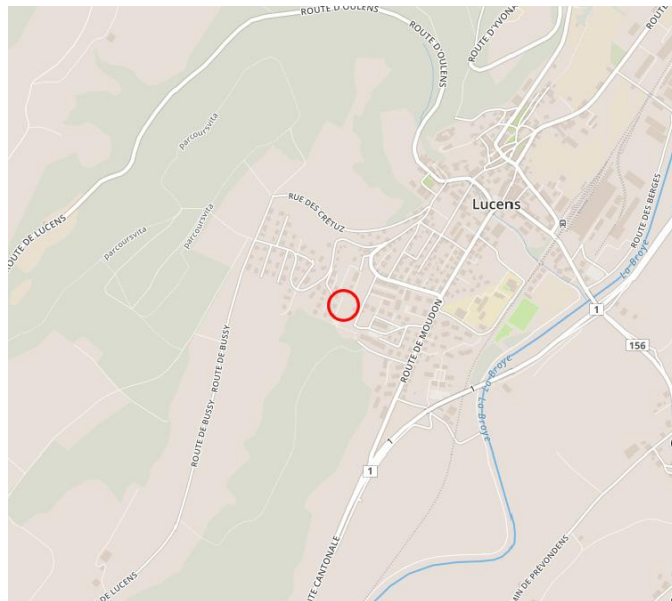
Naef Immobilier Lausanne SA
Rue Langallerie 2
Case postale 7495
1003 Lausanne

Tél. 021 318 77 26
karine.genelot@naef.ch

Descriptif général



Taux d'imposition communal : 66%



Située à proximité immédiate du centre de Lucens et de ses facilités, la Résidence de La Croix sera composée de 12 villas-appartements en terrasses, à raison de 6 unités de 4.5 pièces et de 6 unités de 5.5 pièces. Une place de jeux communale est à disposition en contre-bas de la Résidence. L'école est accessible à pieds.

Chacune disposera de 2 spacieuses terrasses (une à chaque étage), 2 places de parc extérieures et un jardin plat pour les villas de 4.5 pièces.

Les villas de 5.5 pièces auront la possibilité de mettre une cheminée ou un poêle (canal existant) dans le séjour.

Architecture contemporaine, moderne et épurée faisant place à la lumière. Surfaces habitables nettes de 126.96 m² et 113.12 m² distribuées sur 2 niveaux, emplacement pour la buanderie dans chaque lot. Intérieurs intelligemment distribués composés de chambres à coucher d'excellente dimension, dont une suite parentale complète (dressing et salle de bains).

Situation dominante, très beau panorama sur les Alpes fribourgeoises.

Dès Fr. 640'000.-

Pour visionner le projet: <http://www.youtube.com/watch?v=LhNmFQKS8gY&sns=em>

Pour plus d'informations sur la commune: www.lucens.ch

Surface(s):

Surface non bâtie:	4'598 m ²
Surface totale bâtie au sol:	784 m ²
Surface du terrain:	5'382 m²

A VENDRE

Dossier n° 27714

Cuisine ouverte sur salle à manger



Séjour/Salle à manger baigné de lumière avec accès à la terrasse



A VENDRE

Dossier n° 27714

Salle de bains



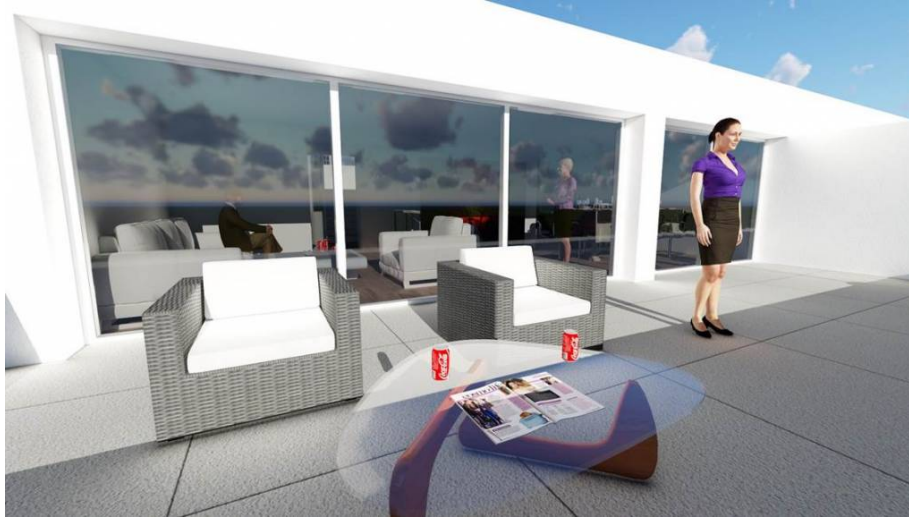
Chambre à coucher avec accès à la terrasse



A VENDRE

Dossier n° 27714

Spacieuse terrasse



Sur plans - Villa en terrasses de 5.5 pièces - Env. 127 m2 habitables + terrasses de 38 et 27 m2

Surfaces:

Surface habitable: 127 m²

Surface bâtie au sol: 784 m²

A VENDRE

Dossier n° 27714

Renseignements complémentaires

Nombre de pièces:	5.5
Nombre de niveaux hors-sols:	2
Nombre de sous-sols:	9

Distribution

Rez Supérieur

- Local technique de 7.14 m²
- Hall d'entrée avec armoire murale
- Toilettes invités
- Cuisine ouverte (budget Fr. 20'000.-) sur
- Séjour / Salle à manger avec canal de cheminée accédant à une
- Terrasse de 38.8 m²

Rez Inférieur

- Corridor de distribution
- Espace pour la colonne de lavage avec branchement
- Salle de bains avec toilettes
- 3 Chambres à coucher
- Suite parentale avec
- Salle de douche et
- Dressing attenants
- Terrasse de 27.22 m² accessible depuis 3 chambres à coucher dont la suite parents

Energie et chauffage:

Energie(s):	Gaz
Chauffage:	Au sol
Année d'installation	2017
Chaudière individuelle par villa	

Annexes

- 2 Places de parking extérieures

Construction et rénovations:

Année de construction:	2017
------------------------	------

A VENDRE

Dossier n° 27714



La Résidence vue d'avion



Environnement:

Vue dégagée, Calme, Résidentiel, Campagnard

A VENDRE

Dossier n° 27714

Données techniques:

Haut Standard Énergétique
Double vitrage, Cheminée

Distances:

Commerces (km):	0.30
Transports publics (km):	0.30
Ecole primaire:	0.30

Conditions de vente

Prix de vente total

CHF 680'000.-

Disponibilité

A convenir

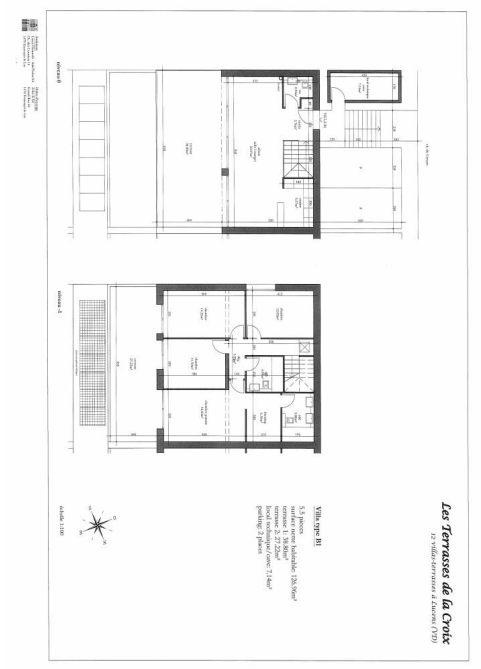
Forme juridique de propriété:

PPE

Informations et visites

Naef Immobilier Lausanne SA
Karine Genelot
Rue Langallerie 2
Case postale 7495
1003 Lausanne
Tél: 021 318 77 26
karine.genelot@naef.ch

Plan type villa de 5.5 pièces avec terrasses de 38 et 27 m2



Plan d'implantation

